

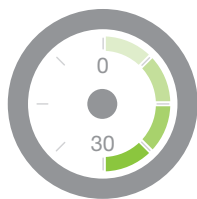
SafeSense®



Asistenční systém Bed Exit

SafeSense® pro větší svobodu

Inovativní systém včasného varování opuštění lůžka pacientem je spolehlivým pomocníkem v každodenní ošetrovatelské péči. Inteligentní technologie lůžkového senzoru přispívá k prevenci pádů a vyšší mobilitě pacienta.



24/7 ochrana pacienta

BEZPEČNÁ MOBILITA PACIENTA

Ošetřující personál může okamžitě reagovat a ihned pomoci.

Po uplynutí nastaveného časového intervalu SafeSense® vyše signál pro přivolání personálu/ošetřovatele.

- Včasná pomoc v případě pádu pacienta.
- Vysoká míra bezpečnosti během nočních a víkendových směn, kdy je počet personálu eliminován.
- Systém může alarmovat i v situaci, kdy se pacient pokouší přelézt přes postranice.

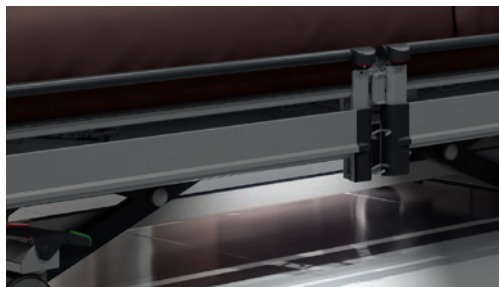


Pády jsou nejčastější příčinou úrazu
nebo smrti u lidí nad 65 let věku*

a bezpečnost

PRO LEPŠÍ ORIENTACI

Při vstávání z lůžka se automaticky rozsvítí zabudované noční světlo, které významně zlepšuje orientaci a přispívá k samostatnosti pacienta. Po návratu na lůžko se světlo samo vypne.



FLEXIBILNÍ ČASOVÁNÍ

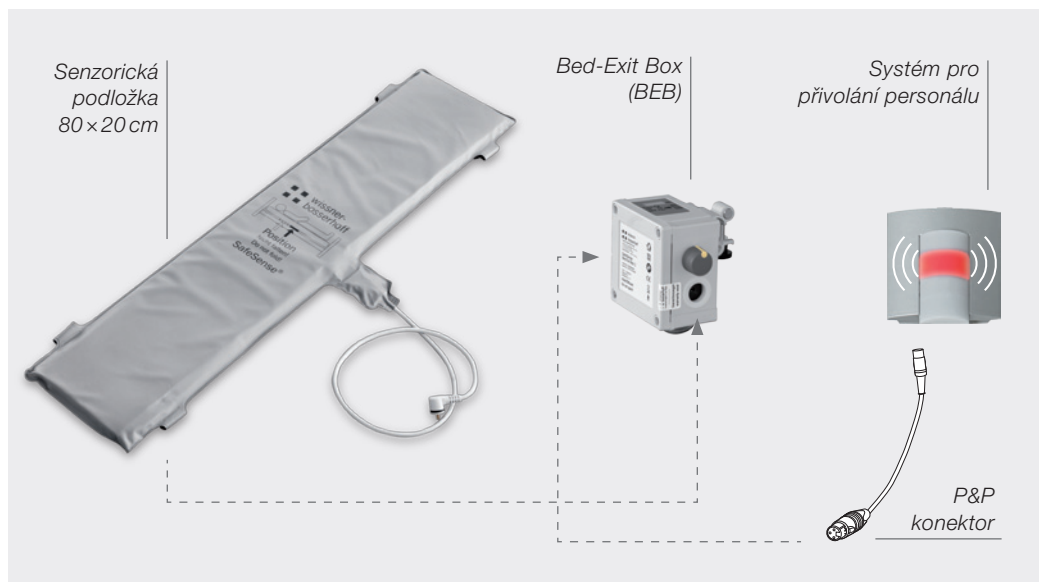
Systém pro přivolání personálu je možné časově nastavit jako okamžitý alarm (0 sekund) nebo v intervalu až do 30 minut.

- Flexibilní použití po zhodnocení psychického a fyzického stavu pacienta.
- Individuální nastavení dle stupně mobility pacienta.



INTEGRACE SYSTÉMU

Rychlá a snadná instalace pomocí P&P konektorů na kompatibilním lůžku, dle aktuální potřeby.



SafeSense®

Pacient

- Podpora samostatné mobility
- Minimalizace rizika pádu
- Automatické noční podsvícení



- Rychlá informace o opuštění lůžka pacientem
- Možnost individuálního nastavení
- Snadné ovládání



Personál

Management

- Vysoká úroveň bezpečnosti zařízení
- Kompatibilita se systémem pro přivolání sestry
- Minimální náklady na údržbu



 wissner-
bosserhoff

 **LINET**®

Members of LINET Group

LINET spol. s r.o.

Želečnice 5 | 274 01 Slaný | Česká republika

tel.: +420 312 576 400 | fax: +420 312 522 668 | e-mail: info@linet.cz | www.linet.cz

