

**LINET**

# Eleganza 4

LŮŽKO PRO INTENZIVNÍ PÉČI



Řešení podle vašich potřeb

# Eleganza 4: Řešení podle vašich



potřeb



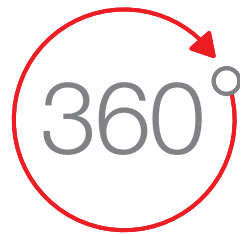
360° care  
around you

# Řešení na míru

Eleganza 4 je elektricky polohovatelné lůžko určené speciálně pro intenzivní péči. Univerzální konstrukce a podvozek umožňují vybavit lůžko různými funkcemi přesně podle potřeb daného oddělení a specifických požadavků pacientů. Vyberte si lůžko ušité na míru vašim nárokům, stavu pacientů a také finančním možnostem.



Eleganza 4 Care PROFESSIONNEL



Eleganza 4 Care MOBILITE

JEDNO LŮŽKO

=

pro různé požadavky



Neurologie



Intenzivní péče



Intermediální péče



Intervenční péče

Eleganza 4 Care BASIQUE

intenzivní  
péče

Eleganza 4 Care SECURITE



# Péče na pravém místě

Většina zákroků v intenzivní péči se odehrává v oblasti hlavy pacienta. Eleganza 4 umožňuje dokonalý přístup k horní části těla pacienta. Unikátní koncept postranic se zabudovaným kontrolním panelem usnadňuje a zefektivňuje práci personálu během běžné práce stejně jako v kritických momentech.



## Koncept jednoho tlačítka

Ovládací panel je snadno přístupný a jednoduše se ovládá. Většinu funkcí pro běžné polohování, ale i pro kritické situace lze nastavit stiskem jediného tlačítka. Zdravotní sestra dokáže zvládnout každou situaci rychle, jednoduše a bezpečně.



## Zaměřeno na oblast hlavy

Kontrolní panel je integrovaný do postranice, takže zdravotnický personál má okamžitý přístup k ovládání lůžka z jednoho místa. Technologie SoftDrop, kdy postranice lze hladce sklopit pod lůžko, umožňuje zcela neomezený přístup k pacientovi. Díky těmto možnostem je práce personálu vysoce ergonomická a šetří fyzickou námahu i čas.



## „Free-hands“ strategie

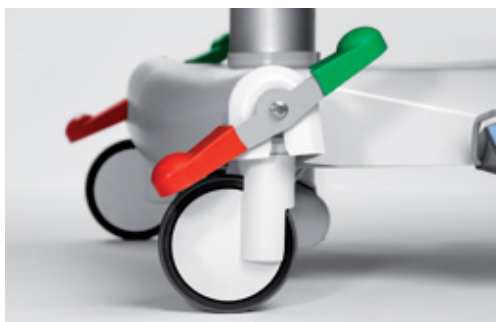
Výšku lůžka a speciální vyšetřovací polohu lze nastavit nožním ovladačem. Zdravotní sestra má volné ruce pro péči o pacienta.

- Snadný přístup
- Snadné používání



# Vyšší bezpečnost pacienta

Bezpečí pro pacienta má absolutní prioritu. Lůžko Eleganza 4 je vybaveno sofistikovanými funkcemi, které chrání pacienta v nejrůznějších situacích.



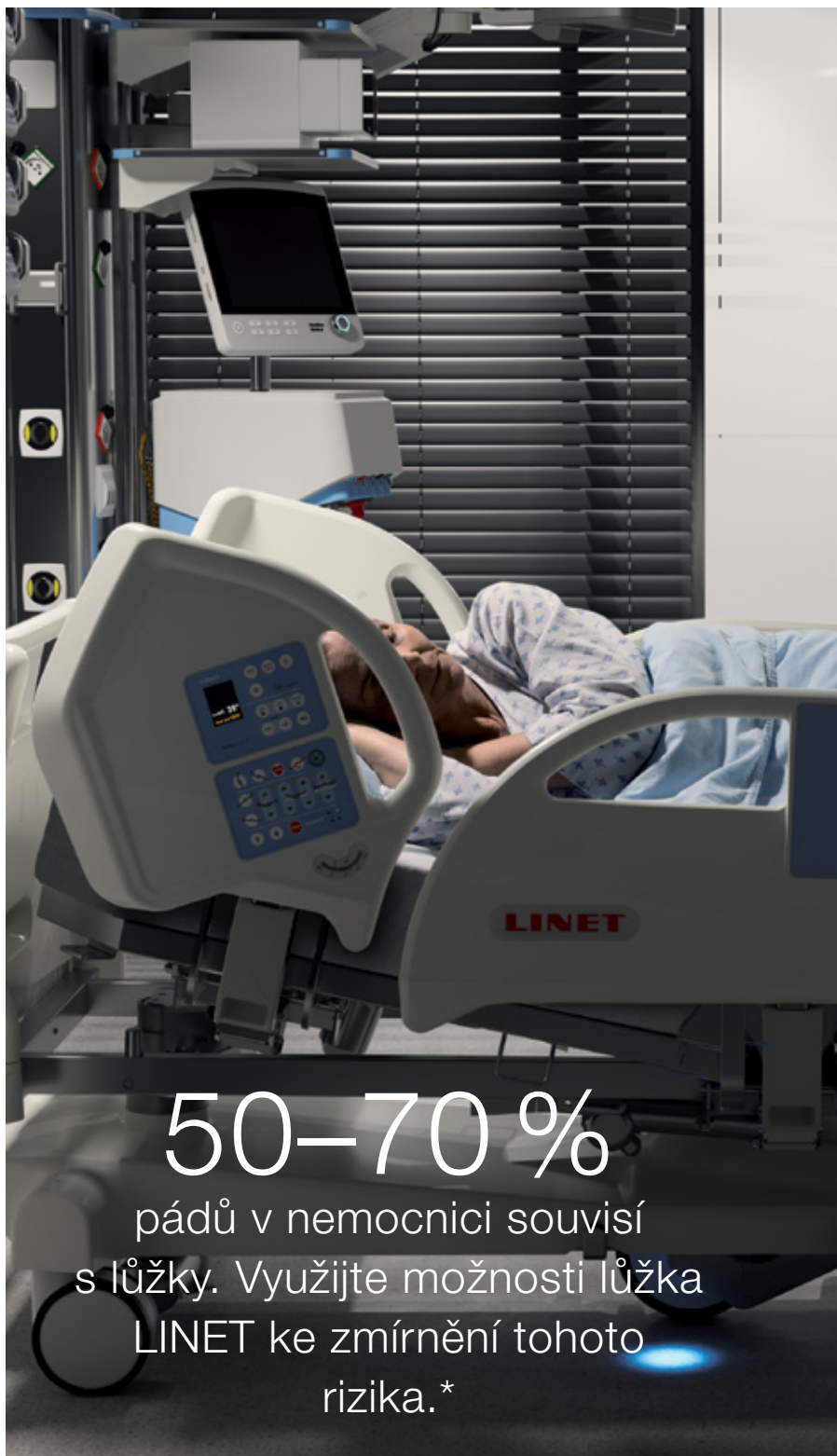
## i-Brake

Automatická brzda předchází pádům pacientů způsobeným nezabrzdnutým lůžkem, obzvláště při vstávání.



## Bed Exit Alarm

Systém monitoruje pohyb pacienta na lůžku a případně opuštění lůžka. Může být nastaven ve dvou režimech, podle stavu a mobility pacienta.



# 50–70%

pádů v nemocnici souvisí s lůžky. Využijte možnosti lůžka LINET ke zmírnění tohoto rizika.\*





## Koncept postranic

Koncept a výška postranic optimalizují speciální potřeby pacientů:

- Bezpečné mezery
- Možnost použití různých pasivních a aktivních matrací
- Prevence pádů

## Noční podsvětlení

Funkce podporuje lepší orientaci pacienta v noci a poskytuje pocit bezpečí.

## 30° a 45° Autostop

Zádový díl se automaticky zastaví v poloze 30 a 45 stupňů. Funkce Ergoframe navíc nabízí pohodlnou a bezpečnou polohu z pohledu prevence dekubitů a dobré ventilace plic.

## Safestop

Lůžko se automaticky zastaví v nejnižší poloze.

## Konektivita

Lůžko Eleganza 4 je technologicky připraveno k odesílání dat do informačního systému nemocnice. Zvolené informace o stavu lůžka a pacienta je možné zobrazit na ovládacím panelu a na SafetyMonitoru.



# Více pohodlí pro pacienta

Lůžko Eleganza 4 je navrženo tak, aby co nejvíce pomáhalo v péči o pacienta a podporovalo dobrý klinický výsledek léčby. Specifické funkce lůžka pomáhají pacientovi k větší samostatnosti a poskytují mu více pohodlí.



## Kardiacké křeslo

Tato poloha je vhodná pro pacienty s dýchacími problémy a podporuje funkce kardiovaskulárního systému. Navíc podporuje pacientovu autonomii, je pohodlná i při jídle nebo čtení.

## Pro větší samostatnost

Pacient má snadný přístup ke dvěma ovládacím prvkům pro základní polohování lůžka. Jedná se o integrovaný ovladač v postranicích a dále pak samostatný ovladač, který lze zavěsit na postranici.



## Pro ergonomii práce zdravotníků

### Integrované váhy

Integrované váhy umožňují rychlé a bezpečné rozhodování přímo u lůžka pacienta. Měření aktuální hmotnosti pacienta lze provádět pohodlně a bez stresu – jak pro ošetřující personál, tak pro pacienta – a bez dalších rizik v souvislosti s manipulací s pacientem.

### Rentgenování

Ložná plocha a speciální konstrukce lůžka umožňují provádět rentgen plic přímo na lůžku bez nutnosti manipulace s pacientem.



### i-Drive Power

Motorizované 5. kolečko a další transportní funkce minimalizují námahu personálu při tlačení lůžka. Snižují riziko poranění zad a dalších problémů pohybového aparátu, které trápí zdravotnický personál. Rizika související s převozem pacienta na lůžku jsou minimalizována, a naopak je zajištěna bezpečnost a pohodlí.



# Prevence dekubitů

Široká škála pasivních, hybridních a aktivních matrací LINET umožňuje uspokojit individuální potřeby pacientů v souvislosti s prevencí dekubitů a jejich léčbou.



# 90 %

dekubitů je možné předcházet\*





Eleganza 4 + Virtuoso



Eleganza 4 + Clinicare 100HF



Eleganza 4 + Clinicare 30

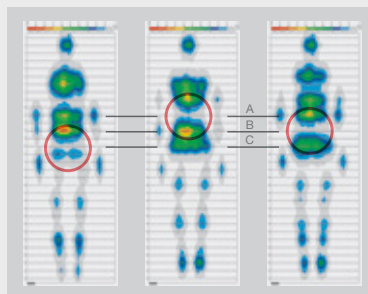


Eleganza 4 + Clinicare 20



### Ergoframe

Rozšíření prostoru v pánevní oblasti zlepšuje pohodlí a ergonomii polohy pacienta na lůžku a minimalizuje tlak v hrudní a břišní části.

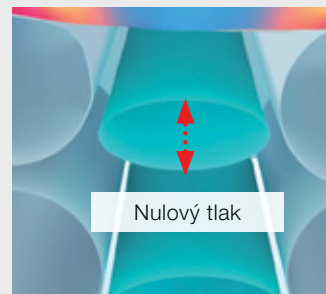


Technologie 3 cel (A, B, C) s nulovým tlakem

### Moderní technologie

Matrace LINET fungují na principech nejmodernějších technologií založených na klinických výzkumech.

\* Efekt nulového tlaku matrace Virtuoso



### Nulový tlak

Matrace Virtuoso s technologií 3 cel funguje na principu střídavého vytváření nulového tlaku pod určitými partiemi těla. Nabízí maximální prevenci a účinnou terapii v léčbě dekubitů.

# Aktivní mobilizace krok za krokem

Díky speciálním funkcím pomáhá lůžko Eleganza 4 řešit problém mobilizace, který patří k nejzávažnějším problémům na jednotkách intenzivní péče. Rychlá a především bezpečná mobilizace s aktivní účastí pacienta zvyšuje jeho samostatnost a urychluje hospitalizaci.



**Krok 1:** Pacient se dostává do polohy vsedě na lůžku pomocí ergonomicky tvarované postranice a madlu Mobi-Lift®.



**Krok 2:** Pacient sedí pevně na kraji lůžka s nohama na podlaze. Ergonomické madlo v postranici a madlo Mobi-Lift® mu dodávají stabilitu a pocit bezpečí.



**Krok 3:** Pomocí tlačítka na madlu Mobi-Lift® si pacient může sám nastavit výšku lůžka, což mu pomáhá při šetrném vstávání. Sestra poskytuje pacientovi pouze pasivní podporu.



## Madlo Mobi-Lift®

Mobi-Lift® je unikátní funkcí lůžek LINET. Poskytuje pacientovi stabilní podporu při sezení na okraji lůžka nebo při vstávání. Pacient si může nastavit individuálně výšku lůžka pomocí tlačítka nahoru nebo dolů.



## STUDIE

Během prvních 10 dnů dochází denně ke ztrátě svalové hmoty průměrně o 2–3 %.\* Zajistěte pacientům dostatečnou oporu pro rychlou mobilizaci.

## Polohování



Trendelenburg



Anti-Trendelenburg



Vaskulární poloha



Ergoframe se zádovým dílem 30°



Nejnižší poloha



Vyšetřovací poloha



Kardiacká poloha



30° autostop

\* Davis, K. G., & Kotowski, S. E. (2015). Prevalence of Musculoskeletal Disorders for Nurses in Hospitals, Long-Term Care Facilities, and Home Health Care: A Comprehensive Review. *Human Factors*, 57(5), 754–792. <https://doi.org/10.1177/0018720815581933>

# Řešení, která rostou podle vašich po

## Jeden podvozek. Mnoho řešení.

Každá investice v nemocnici by měla přinést výsledek: efektivitu, jednodušší pracovní proces, lepší péči o pacienty a nižší náklady. Univerzální kompatibilní podvozek a celá konstrukce lůžka Eleganza 4 umožňují přizpůsobit lůžko specifickým potřebám jakékoliv oblasti v intenzivní péči. Různé funkce a otevřená architektura lůžka Eleganza 4 jsou schopny plnit potřeby náročného klinického prostředí a zároveň zohlednit nutnost mít náklady pod kontrolou.



Intervenční péče



Intermediální péče



Neurologie



Intenzivní péče



### Eleganza 4 Care BASIC



Vaše volba:

- Různé varianty ovládacích panelů
- Vestavěná polička na lůžkoviny
- Mobi-Lift®

### Eleganza 4 Care SAFETY



Vaše volba se zaměřením na bezpečnost:

- Noční podsvětlení
- Alarm i-Brake
- Bed exit alarm

### Eleganza 4 Care MOBILITY



Vaše volba se zaměřením na mobilizaci:

- i-Brake
- Nožní ovladač
- 5. kolečko
- Konektivita

### Eleganza 4 Care PROFESSIONAL



Vaše volba profesionálně vybaveného lůžka pro intenzivní péči:

- 5. kolečko s i-Drive power
- Krytý podvozek
- Integrovaný rentgen
- Konektivita a SafetyMonitor

Zvolte to správné vybavení pro individuální potřeby vašich pacientů!



## Servis

Modulární koncepce lůžka přináší řadu ekonomických výhod.

Stejný podvozek a konstrukce všech variant lůžek umožňuje využívat stejné náhradní díly, což znamená efektivní a ekonomicky úspornější servis.

- Stejné náhradní díly pro všechny modely
- Rychlá reakce v případě poruchy
- Servis kdekoli na světě



## Servisní smlouvy

Společnost LINET nabízí pravidelnou podporu a kvalitní servis v rámci různých druhů servisních smluv. Servisní smlouva zajišťuje 100% výkon lůžka a matrace.



## Školení

- Odborná instalace a školení personálu ve správném ovládní a používání funkcí
- Workshopy a odborné školicí kurzy
- Autorizovaní a zkušení technici, kteří jsou pravidelně školeni
- Možnost školení přímo v nemocnici



## Jednoduchá hygiena lůžka

Sloupová konstrukce, hladké a bezespárové povrchy stejně jako odnímatelné plastové díly umožňují snadnou a úplnou dezinfekci.

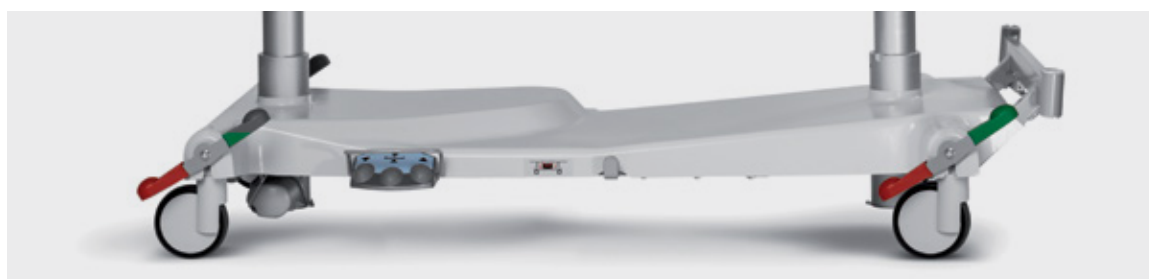
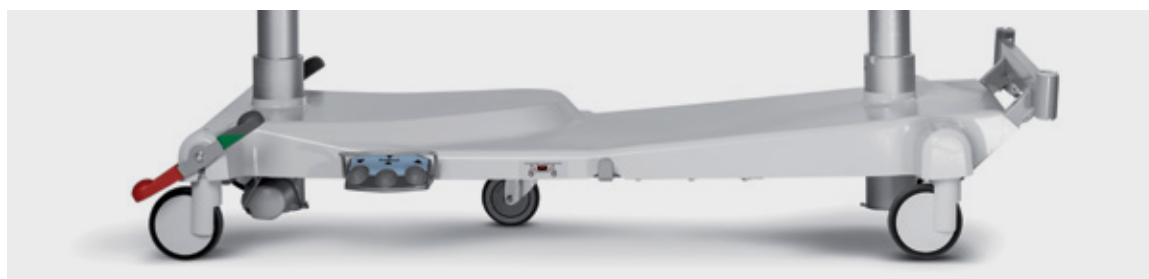


# Flexibilita

## Varianty ovládacích panelů



## Varianty podvozků





### Certifikáty

Společnost LINET má certifikaci podle evropských norem a systémů řízení kvality: EN ISO 9001, EN ISO 13485.

Produkty jsou vyráběny v souladu s evropskými normami pro zdravotnickou techniku a nemocniční lůžka: EN 60601-1, EN 60601-1-2, EN 60601-1-6, EN 60601-2-52, EN ISO 14971, EN 45501, 93/42/EHS, 2014/31/EU, 2011/65/EU.

### Elektrické údaje

Napájení	230 V AC, 50/60 Hz
Maximální příkon	370 VA
Ochrana proti vniknutí vody a prachu	IP X4
Stupeň ochrany před elektrickým proudem	Třída I
Stupeň ochrany před úrazem elektrickým proudem	Příložná část typu B
Režim provozu elektromotoru (zátěžový faktor)	max. 2 min. ZAP / / 18 min. VYP

### Technické údaje

Vnější rozměry	217,5 × 100 cm
Prodloužení lůžka	0–22 cm
Rozměry matrace	208 × 90 cm
Výška postranic nad ložnou plochou matrace	45 cm
Výška ložné plochy	41–79 cm
TR/ATR	14°/14°
Úhel zadového dílu	65°
Úhel stehenního dílu	25°
Bezpečné pracovní zatížení	250 kg
Maximální hmotnost pacienta	185 kg

# Eleganza 4

Pacient

- Lepší péče o pacienta, jeho bezpečí a pohodlí
- Zaměřeno na péči a aktivní mobilizaci
- Podpora prevence dekubitů



- Zlepšení klinického stavu pacienta
- Zjednodušení každodenních ošetrovatelských úkonů
- Snadnější manipulace díky zabudovanému ovladači v postranici



Personál

Management

- Řešení na míru pro požadavky intenzivní péče
- Řešení, které roste s vašimi potřebami
- Komplexní nabídka LINET zahrnuje kvalitní služby a školení



 wissner-  
bosserhoff

**LINET**

Members of LINET Group

**LINET, spol. s r.o.**

Želevčice 5 | 274 01 Slaný | Česká republika

tel.: +420 312 576 400 | fax: +420 312 522 668 | e-mail: info@linet.cz | www.linet.cz



[www.linet.cz](http://www.linet.cz)