

komfort

LINET[®]

ČÍSLO 02
ČERVENEC 2014
ČTVRTLETNÍK NEJEN
PRO ODBORNOU VEŘEJNOST
WWW.LINET.CZ

Jak zdravotnická technika zlepšuje péči o pacienta

Zdravotnictví

Světová premiéra v Klatovech

Dětská lůžka TOM 2, která slouží malým pacientům v Nemocnici Klatovy, se líbí dětem i dospělým.

Pečovatelsví

Nové pečovatelské lůžko Eleganza 1 mají v Jihlavě

Jako první zařízení v ČR se může Domov pro seniory Jihlava-Lesnov pochlubit novým lůžkem Eleganza 1 v pečovatelské variantě.

Na cestách

LINET na Slovensku

Rozšířenou distributorskou síť, nabídku nových lůžek i další aktivity chystá LINET v letošním roce pro zákazníky na slovenském trhu.

Lůžka pro děti

Inovativní technologie a vlídná tvář

Editorial

Děti jsou náš poklad



Děti jsou naše radost a pro rodiče jsou tím největším pokladem. Bohužel se ani jim nevyhýbají nemoci nebo nejrůznější nehody a úrazy. Obzvláště letní období je v tomto ohledu velice rizikové. V mnoha případech je pak nezbytná hospitalizace, která je vysoce stresovou záležitostí jak pro dítě samotné, tak pro rodiče. V LINETu se dlouhodobě snažíme pediatriickou péči prostřednictvím designu a funkčnosti lůžek zpříjemňovat. Velkým skokem dopředu je právě v této oblasti naše nové lůžko TOM 2. Věříme, že nutný pobyt dětem i rodičům v nemocnici ulehčí a pomůže i dětským sestřám v jejich náročné práci. Nové lůžko je součástí celého systému pediatrické péče značky LINET,

který Vám uceleně představujeme v hlavním tématu.

První nemocnicí na světě, kde nová dětská lůžka slouží, je Klatovská nemocnice. Při naší návštěvě na lůžku ležela i holčička Nikolka, která se na Vás usmívá z obálky časopisu.

Úsměvy nás provázely i při další reportáži. V domově pro seniory na okraji Jihlavy klientům poskytují dostupnou péči a zajišťují jim jak aktivní vyžití, tak prostor pro relaxaci. Především pro klienty s omezenou pohyblivostí jsou určena nová lůžka Eleganza 1 v pečovatelské verzi, s nimiž je personál maximálně spokojen. Ostatně jako s kompletním lůžkovým fondem od LINETu.

Aktuálně přinášíme informace od našich východních sousedů – ze Slovenska, kde LINET rozšířil síť distributorů. Jak prozrazuje v rozhovoru kolega z obchodu Miroslav Bouška, slovenská ekonomika je na vzestupu a my čekáme, že se tento pozitivní trend projeví i ve zkvalitňování zdravotnických a sociálních služeb, třeba i formou potřebné inovace lůžkového fondu. Věříme, že ve spolupráci s našimi slovenskými partnery budou mít naše lůžka ještě větší šanci na úspěch.

Přeji příjemné čtení.

Tomáš Kolář,

výkonný ředitel LINETu

Sledujte LINET na YouTube!

www.youtube.com/LinetMarketing

Navštivte speciální kanál na serveru www.youtube.com, kde sdílí videa společnost LINET!

Najdete tam aktuality, například videoreportáže z nejvýznamnějších světových veletrhů. Samostatnou sekci tvoří profesionální

prezentace ilustrující funkce lůžek a jejich správné a efektivní využití.

Můžete se podívat také na videoprezentaci novorozenecké postýlky MiMi v domácím prostředí. Toto lůžko pronajímá půjčovna společnosti LINET rodičům miminek na doma.



BÝT OBJEKTEM TOUHY, NE POUHÉ VOLBY



komfort

lůžka zdravotnická technická řešení péče o pacienta

čtvrtletník, červenec 2014, 11. ročník, číslo 02
zdarma

Vydává

LINET spol. s r. o.
Železčice 5, 274 01 Slaný
Česká republika
tel.: +420 312 576 111, fax: +420 312 522 668
e-mail: info@linet.cz, www.linet.cz

Redakce

Agentura 4JAN
Mgr. Silvie Neumannová, Ing. Jana Barčáková
Varšavská 40, 120 00 Praha 2
tel.: +420 222 241 353, fax: +420 222 242 408
e-mail: neumannova@4jan.cz

Redakční rada

Zdeněk Grimm, Pavlína Horová,
Michaela Domerecká

Grafická úprava a zpracování

Multimedia atelier s. r. o.
Ivo Kubát, Jiří Masojídek

Tisk

Garamond s r. o.

Registrace MK ČR E 15240

LINET je členem Asociace výrobců a dodavatelů zdravotnických prostředků, asociace CzechMed, Asociace poskytovatelů sociálních služeb ČR a členem European Pressure Ulcer Advisory Panel.



OBSAH

Více čtete uvnitř časopisu

- Zdravotnictví**
- Inovativní technologie a vlídná tvář** 4
Lůžka LINETu mají ucelený bezpečnostní koncept, který předchází rizikovým situacím. V současné době poskytují LINET kompletní řadu lůžek pro pediatrické pacienty všech věkových a výškových kategorií.
- Zdravotnictví**
- Dětské lůžko TOM 2: Světová premiéra v Klatovech** 6
Zázemí dětského oddělení zatraktivnila jarní obměna lůžkového fondu – klasické kovové postýlky nahradila technologicky a designově inovativní lůžka TOM 2.
- Pečovatelství**
- Aktivní život i příjemný relax v Domově pro seniory Jihlava-Lesnov** 8
Součástí zvyšování komfortu ubytovaných je i nákup nových lůžek a postupná obměna celého lůžkového fondu. Jako první zařízení v ČR zde dokonce používají nové lůžko LINETu Eleganza 1 v pečovatelské variantě.
- Pečovatelství**
- Kvalitní lůžka pro kvalitní služby** 10
Agentura domácí péče Anna, která poskytuje zdravotní a sociální služby klientům v domácím prostředí, rozšiřuje nabídku, buduje unikátní lůžkové zařízení, které podpořila společnost LINET.
- Na cestách**
- Všichni chceme změnu k lepšímu** 11
Říká v rozhovoru Miroslav Bouška, regionální obchodní vedoucí LINETu na Slovensku. Zeptali jsme se ho na aktuální situaci v distributorské síti na Slovensku i na to, jaké jsou další novinky u našich nejbližších sousedů.

Kalendárium



KONGRESY

26. 6. 2014: Praha, ČR
Žofínské fórum

1. 7. – 2. 7. 2014: Dar Es Salaam, Tanzanie
East Africa Healthcare Summit 2014

27. 8. – 29. 8. 2014: Stockholm, Švédsko
EPUAP

Poslední setkání v projektu Mobility proběhlo v Praze



Páté setkání završilo po téměř dvou letech projekt Mobility, který pod patronací společnosti LINET hledá možnosti inovací v profesním vzdělávání sester. Mezinárodní tým se tentokrát potkal v Praze, na programu bylo několik přednášek zahraničních hostů a také návštěva Ústřední vojenské nemocnice.

„Velmi podnětná byla například prezentace odbornic z Litvy – Jolanty Toliusiene a Jurate Maciauskiene, které nás seznámily s litevským systémem vzdělávání sester. Zájem vzbudil i příspěvek švédského kolegy René Balnuse z fakultní nemocnice Karolinska. Ten představil úspěšný koncept meziprofesionálního tréninku, který do vzdělávacího procesu přímo zapojuje skutečné pacienty,“ přiblížila Pavlína Horová, marketingová manažerka společnosti LINET a koordinátorka projektu.

V rámci návštěvy Ústřední vojenské nemocnice v Praze se účastníci Mobility dočkali prezentace simulační laboratoře pro pracovníky na jednotkách intenzivní péče a také demonstrace pomůcky SIMMAN. Jedná se o pokročilý pacientský simulátor, který umožňuje velmi realistický nácvik celé řady situací a zákroků. Zástupci psychiatrického oddělení pak předvedli, jak využívají technologii založenou na principu virtuální reality při expoziční terapii.

Na projektu Mobility spolupracují profesní sesterské organizace z České republiky a Polska, švédská fakultní nemocnice Karolinska a pobočky LINETu z Francie a Švédska. Realizaci projektu umožnila dotace z evropského programu Leonardo da Vinci, který se zaměřuje na podporu profesního vzdělávání.



Lůžka pro děti

Inovativní technologie a vlídná tvář

Hospitalizace znamená pro většinu pacientů stresovou situaci. O to více to platí o dětských pacientech, a to jak při krátkodobém, tak zejména dlouhodobém pobytu. Aktuálním trendem je proto prostředí na dětských odděleních nejen maximálně příjemné, ale poskytnout také stejně funkční zařízení a vybavení, které je běžně dostupné dospělým pacientům.

DĚTI NEJSOU MALÍ DOSPĚLÍ

Ošetrovatelská péče v pediatrii má výrazná specifika. Dětské pacienty mají odlišnou fyziologii a anatomii, tomu je nutné přizpůsobit nejen odborný přístup, ale také používanou techniku. Samostatnou kapitolou je psychika dětských pacientů. Dnes už je samozřejmostí přítomnost rodičů během hospitalizace, což znamená nejen nutnost komunikace s dítětem a dospělým, ale i vytvoření příjemného, důvěryhodného prostředí pro pacienta i doprovod.

V České republice je každé dítě přijato s rodinným příslušníkem, nejčastěji s matkou, po-

kud o to rodiče mají zájem a mohou v nemocnici s dítětem čas trávit. Pobyt rodiče hraje roli do 6. roku dítěte. Rodiče starších dětí si přítomnost v nemocnici musí hrát sami, ovšem za předpokladu, že jim zdravotnické zařízení pobyt umožní, což v ČR ještě není 100% pravidlem. Pro sestry, ale i veškerý personál je práce jak s dětmi, tak s doprovodem velmi náročná. Rodiče jsou pochopitelně často vystresovaní, což vede nejen k různým konfliktům, ale mohou mít například sníženou schopnost vnímání a nedokážou hned přijmout všechny informace.

Většina nemocnic respektuje Chartu práv dětí v nemocnici, která zaručuje dětem ohleduplné zacházení, již zmiňovanou přítomnost doprovodu v nemocnici nebo také možnost nosit vlastní oblečení a mít s sebou vlastní věci a hračky. Většina nemocnic se snaží dětská oddělení vybavit dětskými koutky, vyzdobit dět-



Nemocniční lůžko ve tvaru žirafy? Ano, je to možné nejen z hlediska designu, ale i funkčnosti.

skými příjemnými motivy na stěnách. Příjemným rozptýlením bývají i zdravotní klauni nebo jiné aktivity, které rozjasní pobyt na lůžku zejména dlouhodobě nemocným dětem.

BEZPEČÍ NA PRVNÍM MÍSTĚ

Velká pozornost je obecně v nemocnicích, a na dětských odděleních dvojnásob, zaměřena na bezpečnost. Děti patří spolu se seniory k nejrizikovější věkové skupině z hlediska úrazů. Z dlouhodobých statistik vyplývá, že v ČR je každoročně kvůli úrazu ošetřeno každé 4. dítě ve věkové skupině 0 až 14 let. Vysoká je také dětská mortalita při úrazech, a to až 40%. Úrazem je dítě ohroženo i během hospitalizace. Děti jsou všetečné a hravé, a pokud nemají kolem sebe 100% bezpečný prostor, je pravděpodobnost zranění velmi vysoká. „Naším cílem je pro pediatrickou péči poskytnout takové výrobky, které umožní dětem strávit hospitalizaci bezpečně a bez případných sekundárních komplikací. Zároveň jsme se také při vývoji lůžka zaměřili na to, aby se děti na našem lůžku cítily příjemně a spokojeně,“ uvedl Jaroslav Berka, produktový manažer LINETu. Lůžka LINETu proto mají ucelený bezpečnostní koncept, který předchází rizikovým situacím. V současné době poskytuje LINET kompletní řadu lůžek pro pediatrické pacienty všech věkových a výškových kategorií.

PRO NEJMENŠÍ

Kojenecké lůžko MiMi slouží na novorozeneckých odděleních a je určené dětem od narození do 3 měsíců věku, přičemž kojenci s nižší průměrnou váhou a vzrůstem, například předčasně narozené děti a víceračata, mohou postýlku využívat déle. Lůžko má výškové nastavení a polohování sklonu ložné plochy. Bezpečnost miminek je zajištěna vynikající stabilitou a robustností, přehled o dění na lůžku je možný díky transparentní vaničce. Lůžko je pojízdné a má samostatné brzdy. Postýlka MiMi je také vhodná pro péči o miminka v domácím prostředí, pronájem tohoto profesionálního lůžka nabízí půjčovna první postýlky – www.prvnipostylka.cz.

Druhým mechanickým lůžkem pro následující věkovou kategorii je lůžko TOM. Lůžko je vhodné pro děti od 3 měsíců do 4 let a je vybavené me-

chanickým nastavením výšky ložné plochy a náklonem do TR/ATR polohy, je určeno pro standardní dětská oddělení.

NOVÁ DEFINICE DĚTSKÉHO LŮŽKA

Segment dětských lůžek pro předškolní věkovou kategorii dlouhodobě reprezentovala pouze strohá lůžka s kovovými postranicemi. Designově i konstrukčně zastaralé řešení nově nahrazuje elektricky polohovatelné lůžko TOM 2 s originálním konceptem teleskopických postranic, sloupovým mechanismem a nadstandardními bezpečnostními parametry. TOM 2 tak představuje dokonalou fúzi funkčnosti, ergonomie a designu a kategorii dětských lůžek posunuje do zcela nové dimenze.

Nová technologie umožňuje nastavit plynule a jednoduše 3 různé polohy postranic pro bezpečný pobyt pacienta na lůžku. Zároveň v žádné poloze nebrání personálu při manipulaci s pacientem a v přístupu k lůžku. Stejně převratné je také použití sloupových jednotek jako zdvihového mechanismu. Dominantním designovým prvkem celého lůžka jsou plastová průhledná čela, díky nimž má personál dokonalý přehled o situaci na lůžku. Zároveň poskytuje ležícímu pacientu kontakt s okolím. Čela mohou být oživena dětským motivem medvídky, který v kombinaci s barevným designem dodává lůžku přátelskou a důvěryhodnou vizáž.

Standardní oddělení pro děti školního věku mohou využívat lůžka Eleganza Smart Junior. Speciální pediatrické lůžko je uzpůsobené fyziognoimii dětí ve věku 4 až 15 let (výška 90 až 150 cm). Lůžko má všechny atributy moderních lůžek z LINETu – sloupovou konstrukci s elektrickým zdvihovým mechanismem, bezpečné postranice, polohovatelnou ložnou plochu a další. Bezpečí pro dětské i dospělé pacienty zajišťuje speciální lůžko Eleganza Smart Junior KIT.

PESTRÝ MULTICARE S ŽIRAFOU ZAUJME DĚTI I DOSPĚLÉ

Právě vizáž je klíčová u speciální verze lůžka Multicare pro dětské pacienty. Resus-

Jak vidí práci sestry na dětském oddělení

Gabriela Kubíková

Vrchní sestra Klatovské nemocnice

Kromě odborných předpokladů musí být sestry velice psychicky odolné. Nemocné dítě budí lítost a ne každý to zvládá každodenně a dlouhodobě. Proto ne každý může na dětském oddělení pracovat a zdaleka ne každý takový se na tuto práci hodí. Dětská oddělení na rozdíl od jiných také zahrnují širokou škálu specializací.



citační lůžko Multicare je TOP produktem LINETu a je určené zejména pro kritickou péči na JIP a ARO. Nyní je Multicare k dispozici ve variantě „pediatric care“. Unikátem je verze ve tvaru žirafy, která je určena především pro oddělení dlouhodobě hospitalizovaných pacientů, zejména dětí například s leukémií, které de facto žijí v nemocnici a na lůžku stráví měsíce až dva roky.

Lůžko si přitom zachovává funkčnost, přidanou hodnotou je hravý a nevšední design lůžka. Zvířecí motiv přináší do sterilního nemocničního prostředí vítané rozptýlení a působí pozitivně na psychiku malých pacientů i jejich rodičů. Nápad žirafího lůžka vznikl právě na jednom z oddělení s dětskými pacienty s leukémií.

„Vnímáme, že zejména v sektoru privátních zdravotnických zařízení zákazníci začínají hledat nové cesty, jak společně se zdravotní péčí nabízet také určitou nemedikální přidanou hodnotu. I lůžko tak vnímají v podstatě jako výkladní skříň nemocnice a jejich služeb. To je nový trend, který chceme v budoucnu stále více rozvíjet,“ vysvětlil Zbyněk Frolík, spolujednatel společnosti LINET Group SE.



Novorozenecké postýlky MiMi jsou pro porodní péči v porodnicích i v domácím prostředí.



Letošní novinkou je pediatrické lůžko TOM 2 s elektrickým polohováním a teleskopickými postranicemi.



Univerzální lůžko Eleganza Smart Junior KIT je určené dětem i dospělým.

Dětské lůžko TOM 2:

Světová premiéra v Klatovech

Klatovská nemocnice se v roce 2012 přestěhovala do novostavby monobloku, v němž ve 4. a 5. patře sídlí dětské oddělení. Nové prostředí, přívětivý personál i možnost být s dětmi během celé hospitalizace nehledě na věk láká stále více rodičů, o čemž svědčí meziroční 60% nárůst počtu hospitalizovaných. Zázemí dětského oddělení navíc ještě ztraktivnila jarní obměna lůžkového fondu – klasické kovové postýlky nahradila technologicky a designově inovativní lůžka TOM 2. A jelikož jde o n-prostou novinku LINETu, je klatovská nemocnice úplně prvním zařízením na světě, kde jsou tato lůžka v ostrém provozu.



Dětské oddělení nemocnice v Klatovech má kapacitu 47 lůžek, o něž se stará tým 50 zaměstnanců.

Oddělení zahrnuje lůžkové oddělení pro mladší děti předškolního věku se sedmi pokoji, oddělení pro starší děti s devíti pokoji, novorozenecký úsek a příjmovou ambulanci. „Jsme rádi, že je nemocnice teď v jedné budově. Nemusíme převážet děti na vyšetření nebo můžeme v případě potřeby rychle svolat konzilium,“ hodnotí výhody nové nemocniční budovy vrchní sestra dětského oddělení Gabriela Kubíková.

V lůžkovém fondu oddělení jsou postýlky MiMi a 12 zcela nových lůžek TOM 2. Pro starší děti jsou určena lůžka Eleganza Smart Junior a také standardní nemocniční lůžka Eleganza.

Věkový rozptyl pacientů je od 0 do 18 let a různorodost je značná i u diagnóz – jsou zde děti po operacích z chirurgických oborů, ortopedičtí pacienti i pacienti ORL.

TOM 2 BAVÍ DĚTI I DOSPĚLÉ

Nová lůžka TOM 2 se nacházejí na dvou-lůžkových pokojích. Při návštěvě jednoho z nich se seznamujeme s dvouletou Nikolou a osmiměsíční Kristýnkou. Obě holčičky ochotně pózuji v novém lůžku. Jak holčičky, tak jejich maminky jsou s postýlkami očividně spokojené. „Dříve děti koukaly na kovové

mříže. Méda s balonkem je nesrovnatelně veselější,“ říká maminka Nikolky. „Hodně šikovně také je, že postýlky svítí, tak nemusíme rozsvěcet v noci další světlo,“ oceňuje maminka Kristýnky.

Naše průvodkyně po dětském oddělení, vrchní sestra Gabriela Kubíková, zmiňuje další přednosti lůžek TOM 2. „Vzhled lůžka je obzvlášť tady u dětí hodně významný, ale kladů je daleko více. Lůžko můžeme jednoduše napolohovat do potřebné výšky, ložná plocha se může naklonit, což je nesmírně důležité třeba při dýchacích obtížích našich pacientů. Předtím jsme museli matraci nadzvedávat klíny,“ ukazuje výhody novinky. Jednoduše se spouští postranice, které navíc nepřekáží v dolní části lůžka, protože se skládají pomocí teleskopického mechanismu. Prakticky je také držák na in-

fuze, předtím vždy stál samostatně. Užitečným doplňkem je také šuplík na hračky pod ložnou plochou. „Velkým pokrokem je vynikající pojízdnost lůžka, jezdí se s ním velice snadno, zvládneme s ním manipulovat jednou rukou,“ chválí Gabriela Kubíková. „A pacienti převážíme často – z pokoje do pokoje nebo i na sály,“ doplňuje.

TECHNOLOGICKÉ UNIKUM

Vývoj nového dětského lůžka TOM 2 byl jednak reakcí na nespokojenost zdravotníků s dosavadní nabídkou trhu, která technologicky nevyhovovala, a také na rostoucí potřebu vyšší bezpečnosti dětských lůžek obecně. „TOM 2 má sloupový mechanismus s elektrickým zdvihem, to znamená stejnou technologii, jakou využívají i nejvyšší řady našich lůžek včetně lůžka Multicare,“ zdůraznil Jaroslav Berka, produktový manažer společnosti LINET. Lůžko splňuje nejpřísnější bezpečnostní normy a řeší řadu slabých míst předchozích modelů. Dominantním prvkem lůžka jsou postranice, které se sklápějí teleskopicky, tím umožňují vynikající přístup k lůžku. Poskytují také mimořádně spolehlivou ochranu před pádem. Výraznou předností je koncept nulových mezer. TOM 2 je jediné lůžko na trhu, u kterého nevzniká nebezpečná mezera mezi čelem a zádovým dílem, protože se při polohování vysunuje ložná plocha směrem k čelu lůžka. „A nesmíme zapomenout na nesmírně důležitý druhý efekt, že se postýlky jednoduše líbí,“ dodal Jaroslav Berka.

Děti a Klatovská nemocnice

V roce 2013 zde bylo hospitalizováno 2 474 dětí, které zde strávily 9 555 dnů. V předchozím roce dětským oddělením prošlo 1 914 malých pacientů během 7 862 lůžkodnů. Poklesl také věk hospitalizovaných dětí z 6,3 let v roce 2012 na loňských 4,5 roku. Za poklesem věku pacientů stojí především vyšší počet porodů, který se promítl i do celkové statistiky hospitalizací.



Novinky z projektu Nemocnice roku 2014

Letos se už podeváté uskuteční vyhodnocení nejlepších nemocnic v ČR. Celostátní projekt Nejlepší nemocnice ČR 2014, který zaštiťuje nezisková organizace HealthCare Institut, bude zjišťovat kvalitu českých nemocnic z pohledu pacientů, zaměstnanců a také finančního „zdraví“ zdravotnických zařízení. LINET se projektu účastní od prvního ročníku, a to v roli exkluzivního sponzora hlavní ceny. Ani tento ročník nebude výjimkou – na konci roku 2014 si nejlépe hodnocená nemocnice „odnese“ výhru v podobě novinky LINETu – akutního lůžka Eleganza 2.



Hodnocení nemocnic Nejlepší nemocnice ČR probíhá na základě dotazníkového šetření mezi pacienty a zaměstnanci nemocnic. V letošním roce organizační tým připravil několik novinek, které zkvalitní hodnotu zjišťovaných informací. Například dotazník spokojenosti bude doplněn o sledování bezpečnosti pacientů a zaměstnanců. Dotazníky budou k dispozici do 30. září 2014. Jejich vyplněním se může do hodnocení nemocnic zapojit každý pacient všech 157 českých nemocnic s akutními lůžky.

Vloni se absolutním vítězem stala Nemocnice Třinec Podlesí, člen skupiny Agel. Mezi fakultními nemocnicemi si prvenství odnesla Fakultní nemocnice Hradec Králové. Ve spolupráci se společností B. Braun Medical byla oceněna také „Nejismělavější nemocnice“ – Masarykův onkologický ústav v Brně a mezi fakultními nemocnicemi FN Motol v Praze.

„Kvalita, bezpečnost a spokojenost klientů – v případě nemocnic pacientů, to jsou hodnoty, které jsou vlastní i naší společnosti. Jsme rádi, že

jsme s hodnotícím projektem spojeni už od prvního ročníku a že naše nejlepší lůžka, která poskytujeme jako hlavní cenu, ještě zvýší kvalitu poskytované péče,“ uvedl Zdeněk Grimm, ředitel obchodu LINETu pro ČR. Cenou pro Nejlepší nemocnici ČR 2014 se stalo akutní lůžko Eleganza 2, které LINET představil české veřejnosti na počátku letošního roku. Toto lůžko navazuje na nejúspěšnější model LINETu lůžko Eleganza Smart, ale má nové technologické pojetí a řadu inovativních funkcí a vlastností.

Krása je v každé z vás. Staňte se Miss sestrou 2014!

Registrace probíhá od 1. 6. 2014
do 15. 10. 2014 na stránkách
www.misssestra.cz

Kouzlo osobnosti bude
hodnotit veřejnost i odborná porota.

Miss sestra 2014 bude vyhlášena
13. února 2015 na Žofině při příležitosti
6. reprezentačního plesu Sestry na sál!

we make media

organizátor:
We Make Media, s. r. o. / tel.: +420 775 449 389
e-mail: info@wemakemedia.cz / www.wemakemedia.cz

pod záštitou:



Aktivní život i příjemný relax v Domově pro seniory Jihlava-Lesnov

Příroda a les v těsném sousedství, nádherné výhledy a Jihlava jako na dlani. Takový je Lesnov, okrajová část Jihlavy, kde už téměř 40 let stojí domov pro seniory. Překrásné okolí nijak nezastiňuje interiéry domova, byť jsou poplatné době výstavby v 70. letech minulého století. Vedení domova, které je příspěvkovou organizací města Jihlava, neustále pracuje na jeho zvelebování. Součástí zvyšování komfortu ubytovaných je i nákup nových lůžek a postupná obměna celého lůžkového fondu. Jako první zařízení v ČR zde dokonce používají nové lůžko LINETu Eleganza 1 v pečovatelské variantě.

Dopoledne je v Domově pro seniory v Jihlavě-Lesnově přirozený cvrkot. Obzvlášť v místnostech pro společné aktivity. V jedné vznikají fešné klobouky nebo pletené výrobky, v keramické dílně se pilně pracuje na dekoracích v podobě ptáčků na zeď nebo na miskách. „Přidá se, kdo chce, nikoho do aktivit nenutíme,“ komentuje hojnou účast na pravidelných denních aktivitách ředitel zařízení Vladimír Maštera.

RELAXACE I SPORTOVNÍ DUCH

Jak je vidět při letmém pohledu do měsíčníku Rozhledna, který si domov sám vydává, dění není omezeno pouze na aktivizační prostory. Série fo-

tografií dokumentují veselí při velikonoční zábavě, sletu čarodějnic nebo mapují záliby obyvatel domova. „Každé pondělí se s klienty setkáme při ‚Otevírání týdne‘, během kterého oznámíme, co se bude následujících sedm dnů dít,“ popisuje Marie Hájková, vedoucí zdravotního úseku domova. „Plakátek s přehledem chystaných akcí pak vždy vylepíme na frekventovaných místech domova,“ doplňuje. Momentálním velkým hitem v Jihlavě-Lesnově je masážní křeslo. Chodí na něj především klienti, ale vyzkoušeli si ho i zájemci z řad pracovníků domova. Ale relaxace není jediným koníčkem obyvatel domova. Hned vedle místnosti s křesly je tělocvična, kde si dvě klientky dávají do těla na rotopedu a na pohyblivém pásu.

„Někteří klienti jsou velmi aktivní, někdy až moc a musíme je od přílišného cvičení odrazovat, aby to nepřehnali a neměli pak zdravotní obtíže,“ podotýká Marie Hájková. Ovšem díky sportovní aktivitě klientů dosáhl domov velkých úspěchů během projektů Nadace Krása pomoci Taťany Kuchařové Pěškotour a Rotopedtour, při kterém klienti našlapali jako tým několik set kilometrů.

MÍSTO PRO ŽIVOT

Domov slouží seniorům od roku 1976, velké změny se zde začaly dít od 90. let. „Jednak jsme získali právní subjektivitu a později se začalo s rekonstrukcí,“ vypráví ředitel domova. Zařízení tvoří dvě čtyřpatrové panelové budovy spojené přízemním společným prostorem. Podle pamětníků měly tyto „paneláky“ sloužit jako rozjezdové byty pro mladé rodiny, ale tento záměr se nikdy neuskutečnil. Právě proto jsou ale dispozice domova netradiční – pokoje seniorů se nacházejí v jednotlivých místnostech původních bytů. „S panely prostě neheme, ale přesto si myslím, že naši klienti mají pohodlí v jednolůžkových a dvoulůžkových pokojích, jejichž vybavení stále inovujeme,“ popisuje Vladimír Maštera. Kapacita domova je momentálně 146 klientů s průměrným věkem 84 let. Dvě třetiny tvoří ženy, menší část klienti rodu mužského.

ELEGANZY 1 POTŘEBUJEME

Obměna lůžek, která odstartovala v roce 2003, se mohla uskutečnit i díky finančnímu daru, který domov získal od jednoho klienta. „Dostali jsme k dispozici darem 1,7 milionu korun,“ přibližuje Vladimír Maštera. Práním darujícího, jež vedení domova plně respektuje, bylo, že tyto prostředky budou vynaloženy na nákup vybavení pro obyvatele domova. „Kromě nových lůžek tak můžeme postupně pořízovat židle, stoly a další finančně náročnější mobiliář, který našim klientům poskytne užitek i komfort,“ přibližuje ředitel domova. Další modernizace domova je samozřejmě možná také díky příspěvku zřizovatele, kterým je město Jihlava.

Veškerá lůžka, která zde slouží klientům, mají značku LINET. Kromě lůžek mají v domově také stoly k lůžkům a křesla. „Jsme maximálně spokojeni jak s elektrickými polohovacími lůžky, tak s jednoduššími modely,“ říká ředitel Maštera. „Kvalita je prostě vidět. Máme s lůžky minimum problémů, a pokud se nějaký vyskytne, skvěle fungují servisní služby,“ dodává. V letošním roce byl lůžkový fond doplněn novými lůžky Eleganza 1 v pečovatelské variantě, která tady sklízí velmi pozitivní odezvu jak u personálu, tak mezi klienty. „To víte, klienti si to mezi sebou řechnou – jak výborně se lůžka ovládají a polohují, ostatní je pak chtějí mít taky,“ usmívá se Marie Hájková. Ale nejen přání klientů bylo příčinou dalšího nákupu tohoto lůžka. Jsou tu prostě potřeba vzhledem k horšícímu se zdravotnímu stavu stále většího počtu klientů. I proto domov na základě výborné zkušenosti s prvními čtyřmi lůžky Eleganza 1 objednával dalších deset, která bude mít k dispozici v září letošního roku.

STÁLE SE NĚCO DĚJE

Velká proměna domova, která pokračuje prakticky dodnes, začala přístavbou evakuačních výtahů v každé z budov v roce 2004. „Přesuny z patra do patra byly bolavou patou domova, dnes máme velkoprostorové výtahy, do nich se vejde i lůžko nebo 21 osob,“ podotýká ředitel. Změny pokračovaly rekonstrukcí kuchyně, výměnou oken, zateplením. Výrazným krokem byla také výstavba terasy, umístěné u jídelny v přízemní spojovací části. Terasa je orientovaná na jih, dříve to byla holá pláň, nyní jsou zde altánky, zeď, lavičky a stolečky a také voliéra s papoušky nebo jezírko s rybami. „To máte vidět terasu po obědě nebo odpoledne. Klienti si zde užívají kávičku, někdy přijdou jen tak na kus řeči nebo sem vezmou rodinu při návštěvách,“ popisuje Marie Hájková, vedoucí zdravotního úseku.

Díky rekonstrukci byla také vybudována nová prostorná kaple, která je zdejšími klienty hojně využívána. Pan farář má v kapli každý týden mši a dochází i na individuální sezení s klienty, pře-

devším s těmi nepohyblivými. Věřící je většina klientů a účast na mši znamená i společenské setkání. V zajímavém kontrastu vedle kaple je místnost s počítači, kam obytelé mohou chodit na internet nebo si jen tak zahrát hry. Že je o to zájem mezi seniory s průměrným věkem 84 let, potvrzuje přítomnost klientů těsně před obědem.

Výraznou změnou k lepšímu byla i přestavba původních umakartových bytových jader na moderní sociální zařízení. Kromě nich je na každém patře prostorná a bezbariérová koupelna. Poslední stavební akcí v Jihlavě-Lesnově byla výstavba sportovního hřiště, umístěného vedle vstupu do domova. „Inspirací bylo podobné hřiště v Jihlavě, viděli jsme, že ho využívají mladí i starší, a tak jsme ho postavili i u nás,“ říká Vladimír Maštera. „A opravdu tato mezigenerační spojnice funguje. Klienti si rádi chodí zcvičit a když přijdou návštěvy, je velkou atrakcí zejména pro děti. A tak to má být,“ uzavírá prohlídku Domova pro seniory Jihlava-Lesnov ředitel Vladimír Maštera.



Terasa vybízí k odpočinku i zajímavým setkáním.



Na rotopedu a pohyblivém pásu jihlavští seniory našlapali stovky kilometrů.

Pečovatelské lůžko Eleganza 1 Komfort pro každého

Lůžko Eleganza 1 je plně elektricky nastavitelné lůžko. Kvalitu a rozsah funkcí určených pro zdravotnictví přináší i do oblasti dlouhodobé péče a přizpůsobuje je potřebám pečovatelských oborů. Mezi hlavní výhody Eleganz 1 patří příjemný design, vysoký stupeň bezpečnostních parametrů, podpora rekonvalescence a bezkonkurenční poměr kvalita/cena.

Seniory a starší lidi mají své specifické potřeby. K jejich psychické pohodě přispívá dostatek komfortu a prostoru na lůžku. Elektrické polohování a jeho samostatné ovládání zpřimňuje pobyt na lůžku Eleganza 1, které disponuje silným antidekubitním efektem. Design ovladačů je přizpůsoben lidem se zhoršenou motorikou a se slabším zrakem. Elektricky polohovatelné lůžko Eleganza 1 umožňuje a usnadňuje řadu mobilizač-

ních procedur, které jsou jednodušší a bezpečnější zejména díky integrovanému vstávacímu madlu.

Pády představují pro pacienty a klienty starší generace vážný problém, který má často fatální následky. Prevence je proto klíčová. Lůžko Eleganza 1 nabízí vysoký stupeň ochrany proti pádům – například výškovou extenzí při používání vysokých antidekubitních matrací nebo 100% ochranou celé ložné plochy pomocí Protectoru



v nožní části lůžka. Eleganza 1 vyhovuje přísným parametrům ČSN EN 60601-2-52.

Lůžko Eleganza 1 s bezpečnou pracovní záteží 250 kg disponuje funkcemi a vybavením, které výrazně ulehčují těžkou každodenní práci personálu. K základním benefitům patří ergonomické ovládání, snadná čistitelnost a řada chytřích detailů – integrovaná polička na lůžkovině nebo lišta pro upevnění příslušenství.

Domácí péči usnadní pronájem lůžek

Čím dál více pacientů tráví valnou část své rekonvalescence doma a také stále více rodin se stará v domácím prostředí o svoje blízké, kteří jsou z důvodu nemoci nebo stáří upoutáni na lůžko. Za tímto trendem stojí jednak zkracující se délka pobytu pacientů v nemocnicích, jednak i transformace sociálních služeb, jejímž cílem je maximální rozvoj a podpora právě domácí péče.

Aby člověk v domácí péči získal stejně kvalitní služby jako ve speciálních zdravotních nebo sociálních zařízeních, jsou nezbytné minimálně dvě splněné podmínky. Dostatečně široká nabídka terénních služeb a také speciální vybavení, například polohovatelná lůžka, profesionální matrace a další vybavení, které pobyt doma usnadní a zpříjemní. Jenže pořizovací náklady za profesionální vybavení mohou být často poměrně vysoké. Dostupné řešení nabízí společnost LINET. Moderní lůžka a další vybavení, které vyrábí a dodává do českých a především zahraničních nemocnic, nyní půjčuje veřejnosti. Pronájem je ekonomicky přijatelný a při dlouhodobém užívání je možný odkup za zvýhodněných podmínek.

Jádro sortimentu půjčovny společnosti LINET tvoří elektricky polohovatelná lůžka, zejména lůžko Terno Plus a lůžko s náklonem do stran Latera Thema. K lůžkům půjčovna pronajímá i speciální matrace určené jak pro prevenci, tak pro léčbu proleženin. Kompletní vybavení je k dispozici v tzv. setech, které obsahují lůžko, matraci

a rovněž hrazdu s rukojetí pro snadnější vstávání a posazení na lůžko. Všechna lůžka jsou k vidění a vyzkoušení v showroomu společnosti LINET v Želevecích u Slaného.

CHYTRÁ LŮŽKA USNADNÍ PÉČI

Největším přínosem elektricky polohovatelných lůžek LINET je široké spektrum funkcí a polohovacích možností, bezpečnost i domácí design. Například lůžko Terno Plus díky elektrickému polohování výrazně usnadní fyzickou námahu při péči. Jednoduchý a ergonomický ovladač umožňuje navíc lůžko samostatně ovládat i ležícím lidem. Tím se zvyšuje samostatnost pacientů, což přispívá i k lepší psychické pohodě.

Speciální lůžko Latera Thema disponuje náklonem do stran, který výrazně pomáhá při prevenci dekubitů a usnadňuje ošetrovatelské úkony denní rutiny. Lůžko s tímto tzv. laterálním náklonem je vhodné zejména pro lidi dlouhodobě upoutané na lůžko s výrazně omezenou hybností.



ANTIDEKUBITNÍ MATRACE – TERAPIE I PREVENCE

Lidé se sníženou pohyblivostí jsou často ohroženi vznikem nebezpečných proleženin, které se velmi špatně hojí a vyžadují dlouhodobou léčbu a péči. Proto je výhodné elektricky polohovatelné lůžko doplnit kvalitní tzv. antidekubitní matrací. Společnost LINET nabízí jak aktivní antidekubitní matrace s terapeutickým efektem (Precioso), tak pasivní matrace vhodné zejména jako preventivní prostředek proti proleženinám.

KOMFORTNÍ KŘESLO PRO ZDRAVÉ SEZENÍ

Vhodným doplňkem elektricky polohovatelného lůžka je funkční křeslo Softlin Komfort. Křeslo je ergonomické, má polohovatelný záďový díl. Automaticky s náklonem zad se také vysouvá podpora nohou. Předností je i vyšší poloha sedáku, která pomáhá při vstávání méně pohyblivým lidem.

Lůžka pro kvalitní služby

Terénní služby nabízí lidem v domácí ošetrování Agentura domácí péče Anna. Je to malá rodinná firma se sídlem v Děčíně, která poskytuje zdravotní a sociální služby. Celkem zaměstnává 40 lidí, kteří se starají o klienty prakticky všech věkových kategorií. Nejde už jen o stařečky, kteří se o sebe nemohou postarat, ale i o mladé lidi po operacích, třeba v rámci jednodenní chirurgie.

V letošním roce přišla tato agentura s unikátní myšlenkou – zřídit lůžkové zařízení, které by potřebným lidem poskytlo 24hodinovou péči, a rodinám, v nichž se o seniory starají, zase možnost odlehčení.

„Zařízení bychom chtěli otevřít v létě letošního roku, už 3. července nám přivezou lůžka

z LINETu,“ říká majitelka agentury JUDr. Hana Kozáková. Když se jednalo o výběru lůžek, rozhodlo se vedení agentury uspořádat si malé soukromé výběrové řízení. „Nabídka LINETu nás oslovila především kvalitou lůžek. Abychom na vybavení získali prostředky, oslovila jsem všechny přátele s žádostí o pomoc,“ doplňuje. Nakonec se sešel dostatek peněz, aby lůžka mohla být zakoupena. Podpora přišla i ze strany LINETu. Výrobce lůžek poskytl jedno lůžko zcela zdarma.

A jak bude zařízení, které bude sídlit v domku majitelky agentury, vypadat? Domácky a přívětivě a přitom s odbornou péčí. V prvním patře bude zázemí, například kuchyň, a v druhém patře, odkud je výhled na řeku Labe, budou sa-

motné pokoje. Velkou společenskou místnost ozdobí knihovna a police s knihami, protože Hana Kozáková je vášnivou čtenářkou a sběratelkou knih. „Nesmíme zapomenout ani na různé aktivizační hry a televizi,“ popisuje.

V různých formách jsou obdobná zařízení provozována i jinde, ale výjimečnost toho děčínského spočívá v tom, že poskytne prostředí i zázemí v rodinném domě s možností využívat různé aktivity – knihovnu, rehabilitace, denní stacionář, filmy atd. „Prostě nejde jenom o ležící pacienty, ale také o jejich aktivaci a co největší vyžití. Takovou podobu jsem si opravdu vysnila a určitá unikátnost v tom je,“ uzavírá JUDr. Hana Kozáková.

Všichni chceme změnu k lepšímu

Slovensko je pro LINET v podstatě druhý „domácí“ region. Lůžka české společnosti tady mají vynikající renomé a především ve zdravotnictví jejich počet narůstá. Dlouhá léta byl na Slovensku spojován LINET se společností Basco SK, v loňském roce k této firmě přibyla firma Meditech SK, která se zaměřuje především na sociální sféru, a letos došlo k rozšíření o firmu Artspect. Proč LINET přistoupil ke změnám či jak vidí budoucnost české firmy na Slovensku, prozrazuje v rozhovoru Miroslav Bouška, regionální obchodní vedoucí pro Slovensko.



Obchodní tým LINETu: Zdeněk Grimm, Filip Těšitel, Miroslav Bouška, Tomáš Čížek, Nikolaos Vidras.

Miroslav Bouška

Pracuje v LINETu 5. rokem, v současné době má v kompetenci jako regionální obchodní vedoucí Slovenskou republiku. V Česku se věnuje pečovatelské sféře v regionu Praha, střední a jižní Čechy a Plzeňsko. Na práci pro LINET ho baví hlavně tým skvělých kolegů a také hrdost, že může zastupovat společnost, jakou LINET je. Miroslavu Bouškovi je 48 let, je ženatý a má tři děti. Když relaxuje, tak nejradši s knihou, při sportu nebo s přáteli.



Proč se LINET rozhodl rozšířit distributorskou síť?

To je jednoduché. Nechceme prostě zaspát a spolupráce s více distributory nám dává větší šance na úspěch. Jsem totiž přesvědčen, že Slovensko má velký potenciál růstu, začíná se dařit slovenské ekonomice a tím se samozřejmě zvyšuje i objem financí, které směřují nebo budou směřovat do zdravotnictví a pečovatelské sféry.

Jak byste charakterizoval slovenský trh ve srovnání s českým?

Díky dlouholetému společnému soužití a ekonomické provázanosti se jedná o velmi podobné prostředí s podobnými problémy, výhodami i shodnou konkurencí. Samozřejmě jednotlivé trhy mají svá specifika, ale rozdíly jsou opravdu malé. Obě země se snaží využít podporu Evropské unie při rozvoji a zkvalitňování lůžkového fondu jak v nemocnicích, tak v sociálních službách a obě země bojují s profinancováním svých investičních plánů. Shrnuto, všichni velmi chtějí změnu k lepšímu, ale ne vždy se podaří sehnat to nejdůležitější, peníze.

Jaká lůžka na Slovensku převažují?

Ve zdravotnictví je vidět velký posun, jsou pracoviště, která mají opravdu velmi dobře vybavená jednotlivá oddělení, především ARO a JIS (v ČR JIP), na druhou stranu ještě existuje mnoho nemocnic, kde se teprve začíná s výměnou lůžkového fondu, a tam je velký potenciál a možnosti do let budoucích.

Co se týká sociální sféry, tak tam panují značné rozdíly. Elektricky polohovatelná lůžka v těchto zařízeních nejsou samozřejmostí, spíše naopak. Diskutabilní jsou i nákupy repasovaných lůžek, která byla vyřazena v zemích na západ od našich hranic jako nevyhovující a neodpovídající současným normám. Vždycky, když se setkám s těmito lůžky, tak si kladu otázku, zda mají babičky a dědečkové v Rakousku nebo Německu citlivější těla než naši čeští či slovenští senioři...

Samozřejmě mnoho ředitelů a ředitelů jak nemocnic, tak domovů seniorů touží po tom, aby měli lepší vybavení, a zajímají se o možnost nákupu nových a kvalitních lůžek. Vědí i to, že ne vždy je to nejlevnější také nejlepší, a snaží se pro své pacienty a klienty zajistit lůžka odpovídající 21. století.

Jaké další plány má LINET v regionu Slovensko? Jaká lůžka chcete na Slovensku propagovat především a proč?

U nemocnic je velký potenciál především pro naše nejnovější lůžka Eleganza 1 a Eleganza 2. Tato lůžka svým poměrem vlastností, kvality a ceny jsou ideálním řešením při obnově standardních lůžkových oddělení nemocnic. Samozřejmě nesmím zapomenout na naši jedničku, lůžko Multicare.

V sociální sféře vidím velkou budoucnost pro lůžko Sentida s možností nastavení nízké ložné plochy a lůžko E1 v pečovatelské variantě. Obě lůžka jsou ideálním partnerem jak pro uživatele, tak pro obsluhující personál a představují standard ve své kategorii. Ani tady ale nezapomínám na špičku, a tou je lůžko Latera Thema, které výrazným způsobem pomáhá především personálu v jeho namáhavé a nikdy nekončící práci.

Osobně mám velký cíl. Chtěl bych, aby každý, kdo se chystá nakoupit lůžka, ať do nemocnice nebo do domova seniorů, si vždycky pomyslel, „chci LINET“.

Představujeme tři partnery LINETu na Slovensku

Jaké mají slovenští partneři LINETu plány a jak hodnotí svoje působení na slovenském trhu? Zeptali jsme se zástupců všech tří společností – Artspect, Basco SK a Meditech SK.

Anketa:

1. Čím se zabýváte a co je podle Vás Vaší silnou stránkou?
2. Jaké výrobky z LINETu mají podle Vás největší šanci na úspěch na Slovensku?
3. Můžete popsat Vaši nejdůležitější zakázku z nedávné doby?
4. Chystáte pro své zákazníky v letošním roce nějakou speciální akci?

Robert Klein, Artspect

Artspect je přední český výrobce nábytku pro nemocnice a domovy pro seniory. Společnost Artspect získala certifikace ISO 9001 a 14001 a na svoje výrobky poskytuje 5letou záruku. Na Slovensku se hlavně zaměřuje na prodej lůžek a dalších výrobků společnosti LINET.



1. Zabýváme se výrobou interiérového vybavení pro nemocnice a domovy pro seniory. Na Slovensku je naším hlavním cílem prodej lůžek LINET. Naše mateřská společnost sídlí v Humpolci v České republice, na Slovensku pokračujeme v její filosofii budovat důvěryhodný vztah se zákazníky, nabízet jim veškerou podporu a pomoc a samozřejmě vysoce kvalitní výrobky LINET.

2. Největší prostor vidíme v oblasti sociálních služeb, kde bychom chtěli posílit pozitivní vnímání značky LINET. Vzhledem k dnešnímu společenskému tlaku na zvýšení kvality ošetrovatelské péče bychom chtěli při řešení tohoto problému pomoci nejen ošetrovatelskému personálu, ale i vedení nemocnic a pečovatelských zařízení a nabídnout jim v co nejširší míře jak kvalitu výrobků LINET, tak našich služeb a přístupu. V oblasti intenzivní péče budeme podporovat především TOP lůžko Multicare a nové lůžko Eleganza 2 jako nejlepší investici pro oddělení JIS (v ČR JIP).

3. Společnost Artspect byla založena na Slovensku a hned v prvních měsících působení na trhu se podařilo dodat lůžka Movita a Novos. Usilovně pracujeme na dalších dodávkách, které jsou v jednání.

4. Tento rok se objevíme na několika odborných kongresech, pro klienty připravujeme školení a prezentace výrobků, kde se chceme odborné veřejnosti představit jako kvalitní partner, a v neposlední řadě chceme být nápomocní při zkvalitňování ošetrovatelské péče na Slovensku a při snižování námahy personálu v každodenní péči o pacienty/klienty.

Aloiz Lajčák, Meditech SK

Firma MEDITECH SK se sídlem v Žilině byla založena v roce 2013. Její ředitel má za sebou dlouholeté působení na pozici ředitele zařízení sociálních služeb. Za relativně krátkou dobu existence se firmě podařilo realizovat značné množ-

ství zakázek. Za největší úspěch považují zakladatelé společnosti spokojenost se službami Meditech, o níž svědčí opakovaný zájem o výrobky a služby této firmy ze strany klientů.



1. Zabýváme se zajištěním dodávek výrobků pro poskytovatele sociálních služeb. Naší silnou stránkou je důvěrná znalost prostředí. Naším hlavním obchodním partnerem v ČR je společnost LINET. Vzhledem k nedostatku financí v oboru se snažíme, aby zákazníci získali za svoje prostředky co největší přidanou hodnotu, a snažíme se tím přispět ke zkvalitnění celkové úrovně péče.

2. Elektricky polohovatelná lůžka LINETu, která především prodáváme, jsou kvalitativní špičkou nejen v zemích Visegrádské skupiny, ale v celoevropském kontextu. Dalším velmi žádaným výrobkem je křeslo Softlin Komfort, především řada 04. Podle mých zkušeností není na Slovensku jiný výrobek podobné kvality. O celkové kvalitě svědčí i fakt, že jsme zatím nezaznamenali žádnou reklamaci na výrobky LINET, které mají záruční dobu tři roky.

3. Mezi naše největší zakázky patří dodávka lůžek Terno do ZpS DSS Tvrdošín a dodávka elektrických lůžek a stolků do ZpS DSS Rača v Bratislavě. Na východním Slovensku se naším největším zákazníkem stala nezisková organizace Gabriela v Prešově. Mezi nejzajímavější zakázky patří dodávka celého interiérového vy-

bavení pro Domov ošetrovateľskej péče v nemocnici v Čadci. Těší nás, že management domovů pro seniory začíná přicházet na to, že se nevyplácí nakupovat vyřazená a repasovaná lůžka v zahraničí, protože se to nakonec stejně ukáže jako nevýhodné, nemluví o nepohodlí a nedostatečné bezpečnosti pro klienty. Jsme za tento kvalitativní posun v myšlení rádi, vždyť pečovatelské služby nebudou potřebovat v blízkém časovém horizontu jen naši rodiče, ale také zanedlouho i my sami.

4. Ve spolupráci s LINETem jsme otevřeli showroom, kde je možné si některé výrobky prohlédnout a vyzkoušet. Výrobky jsme bezplatně zapůjčili do zařízení komunitní rehabilitace Gaudemus v Bratislavě. Plánujeme také uspořádat semináře s ukázkami lůžek a dalších výrobků.

Vlastimil Dolák, Basco SK

1. Ve spolupráci s LINETem jsme již 18 let lídrem trhu v oblasti zařizování interiérů nemocnic. Naši nejsilnější stránkou je práce ve zdravotnictví, kde za nás hovoří i reference, které jsme na Slovensku získali. V oblasti intenzivní péče máme dominantní podíl na trhu. Dodali jsme výrobky v celkové hodnotě přes 1 miliardu korun. A podařilo se nám dodávat interiéry do všech nových pavilonů financovaných z fondů EU.



2. Jsou to především lůžka Eleganza 1, Eleganza Smart, Calma a Eleganza 3XC z důvodu potřeby trhu a také cenové dostupnosti.

3. Před týdnem jsme právě dokončili pavilon urgentní medicíny v Košicích, který je vybavený lůžky LINET a nábytkem Basco SK v celkové hodnotě 20 milionů korun. Výstavba probíhala ve třech etapách a je to jeden ze série nově postavených chirurgických pavilonů. Další zajímavé zakázky financované fondy EU

jsme realizovali ve fakultních nemocnicích a dalších prestižních zařízeních po celém Slovensku. Momentálně pracujeme na další eurozakázce DFN Košice.

4. Na začátku června jsme oslavili 18. výročí založení naší společnosti ve Smolenickém zámku. Akce se zúčastnili ředitelé nemocnic, domovů pro seniory, naše distributorské firmy, dodavatelé i zástupci státní správy. Jsme rádi, že atraktivní program zaujal a pobavil všechny přítomné. Ať už kytarový soubor, rytířský šerm, prohlídka zámku, ochutnávka vín nebo krátký seminář a bohaté občerstvení. Akci moderovala tvář TV Markíza Barbora Rakovská a vystoupila česká zpěvačka Monika Bagárová ze Superstar. Kromě této velké společenské akce jsme pro letošní rok nachystali řadu školení a připravujeme se na významné odborné kongresy.

Basco SK vybavuje významná zařízení

Společnost Basco SK za 18 let působení na trhu měla postupně možnost dodat lůžka a nábytek do celé řady významných slovenských nemocnic i pečovatelských zařízení. Kromě jiného se podílela na zařizování všech nemocnic v rámci financování z fondů EU: SsÚSCH Banská Bystrica, FN sP Nové Zámky, FN Martin, FN Žilina, NsP Skalica, NsP Poprad, FN Banská Bystrica, FN Prešov, DFN Košice a FN Košice. Zatím poslední nejvýznamnější zakázkou byl pavilon urgentní medicíny v Košicích.



Nejnovější zakázka: pavilon urgentní medicíny ÚNLP Košice



DSS Dominik, Velká Lehota



GPN KOCH Bratislava



FN Trnava



VÚSCH Košice



FN Banská Bystrica



ÚVN Ružomberok

LINET posiluje postavení v Evropě

Na jaře letošního roku LINET významně upevnil postavení ve dvou jihoevropských zemích – ve Španělsku a v Itálii. Změny v italské dceřiné společnosti nastávaly postupně od loňského roku, kdy se stal LINET jejím 100% vlastníkem. Nyní byl v Itálii vybudován nový showroom, který umožňuje italskému týmu prezentovat lůžka pro intenzivní a standardní péči, zájemci si je mohou na místě vyzkoušet, případně se nechat přímo proškolit v jejich obsluze.

Reprezentativní výstavní prostory byly slavnostně otevřeny za účasti zástupců top managementu LINET Group SE, zúčastnili se také vedoucí kanceláře CzechTrade v Miláně Ivana Trošková, honorární konzul České republiky Giorgio Franco Aletti a starosta města Poncarale, kde LINET Italia nově sídlí, Giuseppe Migliorati. Multifunkční výstavní sál o rozloze 130 metrů čtverečních je rozdělený do dvou zón věnovaných produktům pro intenzivní a standardní nemocniční péči. Ty jsou od sebe odděleny vertikálními žaluziemi, takže působí otevřeně a zároveň mohou být přizpůsobeny rozmanitým funkcím sálu. Vybudování showroomu stálo LINET Italia cca 800 tisíc korun a trvalo zhruba 7 týdnů. Nachází se zde 13 nemocničních lůžek, a to od pediatrických až po lůžka určená pro jednotky intenzivní péče.

Téměř souběžně se odehrávaly změny i v další jihoevropské zemi. Ve Španělsku skupina LINET získala sto procentní podíl ve své španělské pobočce Desan Flex-LINET. Tu doposud vlastnil z 25 procent, zbylé tři čtvrtiny společnost na konci března odkoupila od jedné z největších španělských průmyslových společností Flex. Nyní se dceřiná společnost jmenuje Desan-LINET a bude usilovat o další expanzi. Ve Španělsku LINET působí už 10 let a za tuto dobu se zde podařilo dodat celkem 18 tisíc lůžek, což vypovídá o tom, že LINET patří k lídrům trhu. Pozice ve Španělsku chce LINET Group do budoucna díky této akvizici dále rozvíjet.



Jarní veletržní maraton

Jaro a začátek léta jsou tradičně v LINETu spojené s významnými veletržními akcemi. Jednou z nejvýznamnějších je bezesporu Hospitalar, největší veletrh zdravotnické techniky na jihoamerickém kontinentu, který se koná každoročně v polovině května v Brazílském Sao Paolu. Největší novinkou představenou na velkoryse pojatém stánku byla nová transportní technologie i-Drive Power. Dále sem LINET přivezl Eleganzu 3XC, Eleganzu 1 nebo pečovatelské lůžko Sentida 4. Veletrh funguje jako místo pro prezentaci novinek a také pro setkání s partnery a zákazníky. LINET pro ně tentokrát připravil společenský večer a exkurzi do soukromé kliniky Sirio Libanes Hospital, která jako první v Latinské Americe využívá technologii SafetyMonitor, bezkontaktní systém



pro plošné on-line monitorování vitálních funkcí pacientů a stavu lůžka.

První veřejná prezentace pediatrické varianty lůžka Multicare v designu Žirafa proběhla na druhém konci světa – v Rijádu v Saúdské Arábii během veletrhu Saudi Health. Výrazné lůžko natolik zaujalo, že někteří zákazníci vyslovili zájem sladit s lůžkem veškeré vybavení pokojů. Velkým magnetem stánku LINET byla rovněž prezentace i-Drive Power.

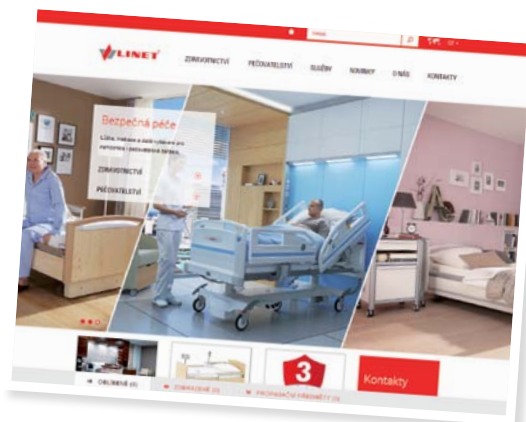
Kolotoč významných mezinárodních odborných akcí s účastí LINETu pokračoval například v americkém Denveru na setkání sester z oblasti intenzivní péče (National Teaching Institute & Critical Care Exposition – NTI), kde mimo jiné zazněly prezentace dvou klinických studií zaměřené na lůžka Multicare a Eleganza 3. LINET se zúčastnil také konference v Moskvě, věnované paliativní péči, tady se svým kurzem zaznamenala velký úspěch Lorraine Demott, klinická koučka LINETu.

Navštivte nový web LINETu!

Internetová prezentace společnosti LINET na www.linnet.cz se dočkala zásadní proměny. Výsledkem je kompaktní, minimalistický design s důrazem na snadnou orientaci a okamžitou dostupnost klíčových informací o všech produktech a službách v rozsáhlém portfoliu. O realizaci nových webových stránek se podělily česká společnost SHERWOOD Media, která měla na starosti design, a německá agentura ACID21, která zajišťovala implementaci.

Uživatelský komfort nových stránek podtrhuje například vylepšené menu, v němž se lze jediným kliknutím vrátit o libovolný počet kroků zpět či přejít na novou kategorii, nebo funkce automatických „záložek“ již prohlédnutých produktů.

„Nový design stránek mnohem lépe vyhovuje vysokému počtu produktových kategorií, jednotlivých výrobků i doprovodných služeb, které nabízíme. Po obsahové i grafické stránce nyní na výrobky cel-



kově klademe mnohem vyšší důraz. Cílem je návštěvníkům co nejvíce zjednodušit cestu k nalezení nejhodnějšího řešení, které jsme schopni nabídnout,“ uvedla marketingová manažerka společnosti LINET Pavlína Horová.

Zaměstnanci pomohli lidem na Filipínách

6 200 obětí na životech, přes milion zničených domů a okolo 6 milionů lidí bez domova. Takovou katastrofu po sobě zanechal tajfun, který v loňském roce zasáhl souostroví Filipíny. S jeho následky se země dodnes vy-pořádává. Společnost LINET proto spolu se svými zaměstnanci přispěla organizaci Člověk

v tísní, která charitativní pomoc Filipínám zastrešuje, celkovou částkou 209 200 korun. Peněžítá částka má pomoci ve složité situaci, která od loňské katastrofy na Filipínách panuje.

Zdejší rybáři přišli o lodě, zemědělci o pole a v postižených oblastech popadaly miliony kosových palem, které jsou základním zdro-



jem obživy Filipinců. Tým Člověka v tísní nyní pracuje v šesti oblastech Východního Samaru. Spolu s místní komunitou se usilovně snaží měnit situaci k lepšímu.

Křížovka

Vyluštěte křížovku a získáte zajímavé ceny. Z Vašich správných odpovědí vylosujeme 10 úspěšných luštitelů, kterým zašleme některou z cen s motivem sestry LIN a doktora NETa. V tajence naleznete druhou část bonmotu Glorie Hunnifordové, bývalé TV hlasatelky a spoluzakladatelky nadace The Caron Keating Foundation, podporující nemocné s rakovinou: Člověk nutně potřebuje k životu dobrou postel a pár dobrých bot. Proč? Pokud ...

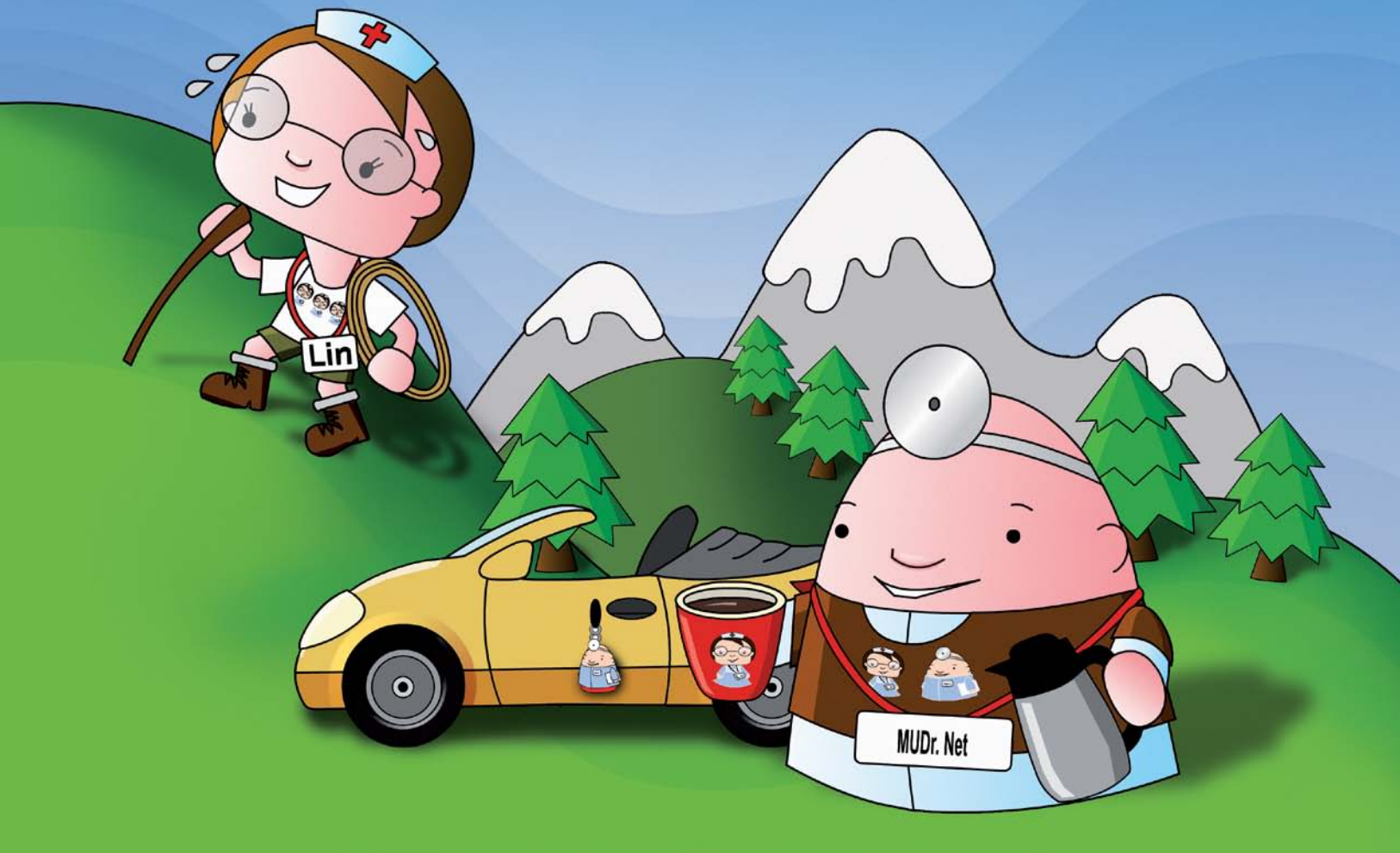
Vyluštěnou tajenku zasílejte do redakce na adresu neumannova@4jan.cz nejpozději do 31. července. Do předmětu zprávy prosím napište „Křížovka LINET“ a v e-mailu kromě správného znění tajenky uveďte pozici a adresu svého zaměstnání. Výsledek losování sdělíme výhercům e-mailem. Přijeme příjemnou zábavu při luštění a štěstí při losování!

Znění tajenky z Komfortu 1/2014, která začínala slovy: „Nikdo ještě na své smrtelné posteli neřekl, **že by si přál strávit více času v práci.**“

Výherci křížovky z Komfortu 1/2014:

Šárka Linková (Liberec),
Ladislava Badalíková (Brno),
Šárka Marková (Frenštát pod Radhoštěm),
Krystýna Lengálová (Znojmo),
Markéta Kročilová (Ostrava),
Jana Klenovcová (Benešov),
Renata Lacinová (Roudnice nad Labem),
Vladimíra Šebková (Žatec),
Pavel Filip (Děčín),
Bohumila Balázová (Říčany)

AVES, KAHAU, SUKA, TLD, UTA	CENTRÁLNÍ ČÁST TĚLA ŽIVOČICHŮ	1. DÍL TAJENKY	ZNAČKA INDIA	RIVAL	LIHOVINA Z RÝŽE	DRUH KARET		UZENICE	2. DÍL TAJENKY	OZNAČENÍ ČESKÝCH LETADEL	KÓD LETIŠTĚ TULLI LODGE	LATINSKY „VZÁCNÁ“	TURECKÉ MĚSTO		ZEMŘÍTI	3. DÍL TAJENKY	JMÉNO CHAČA-TURJANA
TVORIT HNIS							ZÁSTUP-KYNÉ DÍTĚTE PŘI KRŤU									SLOVEN. BASKET-BAL ASOCIACE (ZKR.)	
LENOST (EXPRES.)							BŘEMENO LISTNÁČ									DOCELA KOPEC	
KTERÝŽTO			KARBA-NICTVÍ MORAVSKÉ MĚSTO							NÁKLAD-NOST NAŠ BYV. HOKEJISTA							
JMÉNO REŽISÉRA OLMERA				HLEDĚT FENA (NÁREČNĚ)							NEPO-DEPSANÝ TVŮRCE DÍL						
LATINSKY „PTÁCI“					KRYLOVY INICIÁLY DOSLOVNÝ PŘEKLAD			ŠTORCHŮV HRDINA URAZIT				PAPOUŠEK HRMOTLUK				4. DÍL TAJENKY	ČÁST PÁNSKÉHO OBLEKU
	VOJENSKÉ ÚTVARY LÁZEŇ						EXPERIMENT ČESKÝ BOTANIK						NAPADENÍ ZDE				
MICKA						POSTUPNĚ UHASIT POVLAK NA PEŘINU										DOMÁCKY INKA INICIÁLY SAMPRASE	
LATINSKY „KOST“			LIHOVÝ NÁPOJ CI								KOŘIST ŠATNÍ MOTÝLCI					PACINOVO JMÉNO ZVUK STŘELBY	
TROPICKÁ NEMOC				DRUH OPICE DŮRAZNÝ ZÁPŮR						MOJE MISTR POPRAVČÍ			KUPA SLÁMY ÚŘAD (Z NĚM.)				
SLOVENSKÝ „PĚNA“					NAPLNĚN LENDLOVY INICIÁLY				JIHO-AMERICKÝ KER TAMTA							FILIPÍNSKÁ SOPKA ANGLICKY „NEBO“	
PATŘÍCÍ ELENĚ							JIHO-EVROPAN							ŠMODR-CHAT			
VODO-VÁHA							FRAN- COUZSKÝ KOMIK							POPRUHY (NÁREČNĚ)			



Stylově za prací i relaxací

Kvalitní oblečení i doplňky nabízí e-shop LINET. Vyberte si z nabídky svého favorita se vzorem oblíbených postaviček sestry LIN a doktora NETa!

Do e-shopu zajděte na www.linnet.cz/nabidka-propagacnich-predmetu



- **USB FLASH DISC**
Stylový prostor pro Vaše dokumenty nebo fotografie – USB flash disc s kapacitou 4 GB!

- **HRNEK LIN A NET**
Červený hrnek o obsahu 0,4 l čeká na váš oblíbený nápoj. Vypijte ho stylově!



- **TRIČKO LIN A NET**
Trička s motivem LIN a NET jsou k dispozici v dámské a unisex variantě, ve velikostech S, M, L a XL. Zvolte si to právě!